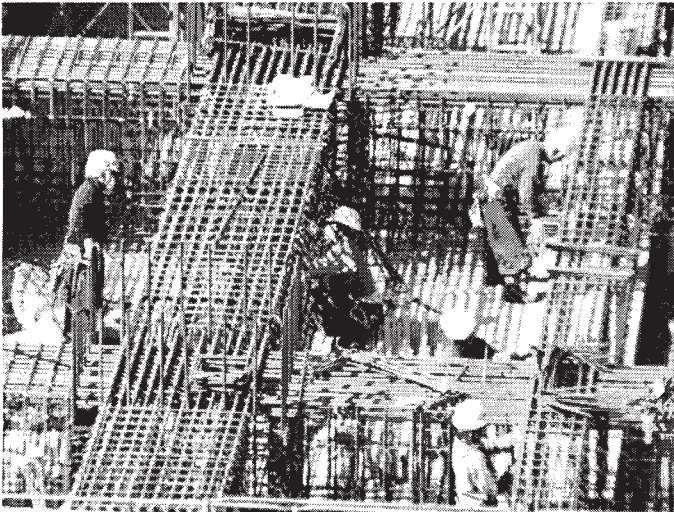


今年も猛暑！ 熱中症予防に万全を

群会議の話題



東京土建国保の昨年度6月から9月における受診者動向では、やはり7月と8月に集中（全体の86%）しています。熱中症に

一・熱中症関連での受診者も集中

厚生労働省は、2015年「職場における熱中症による死傷災害の発生状況」を公表しました。死傷者（死亡・休業4日以上）数は464人、前年比41人増。うち死亡者数は29人（同17人増）、業種別では「建設業」が最多で11人、次いで「警備業（交通誘導員等）」7人となっています。

東京土建国保 熱中症関連の受診者数

2015年度	受診者			前年度
	受診合計			
	組合員	家族	合計	
6月	19	11	30	41
7月	175	56	231	188
8月	174	74	248	291
9月	28	9	37	30
合計	408	153	561	566

2015年度	診療内容					
	入院			外来		
	組合員	家族	合計	組合員	家族	合計
6月	2	1	3	17	10	27
7月	5	2	7	170	54	224
8月	11	3	14	163	71	234
9月	2	1	3	26	8	34
合計	20	7	27	388	146	534

よる入院も27人発生しています。組合員本人だけでなく、ご家族も注意が必要です。（図参照）

二・午前11時と午後3時が要注意

気温が上がる11時頃と仕事の疲れが出やすい午後3時頃が熱中症になりやすい時間帯と言われています。夜間でも照明灯の下での現場作業で発症が多くて、夜間だからと言って、気を抜くことはできません。

三・防災防止は事業主と作業員との共同作業

熱中症には、自己管理とともに事業所の予防対策措置が求められます。水分補給や適宜（てきぎ）休憩を取らせるなどで作業員の疲労や体温上昇を防ぐ手立てをする。また保冷剤・送風機を装着したヘルメット、作業服などの改善も求められます。作業員は「がまんしない！」

ことが大事です。「めまいや気分が悪い。ちよっとおかしいな。」と思ったら作業をやめて休みを取りましょう。熱中症災害は死に至る労働災害です。「防災防止」は事業主と作業員が協力してはじめて作り上げることが

四・組合にご相談下さい

気象庁の1ヶ月予報では、少雨と高温注意報が発表されています。当面、蒸し暑く、水不足に悩む日が続きます。お盆を前に忙しい作業工程も考えられますが、まずは寝不足や朝食抜くなどの不摂生をなくす自己管理をお願いします。

そして、仕事や通勤途上で熱中症となった場合には、労災保険の適用となり健康保険は使えません。医療費無料や休業補償もありますので、事業主や組合事務所にご相談下さい。組合員の皆様、くれぐれもお身体にご自愛下さい。

土建足立支部
足・梅島1-2-26
TEL5845-5011
FAX5845-5014
NO.469
毎月15日発行
2016/7/15

7月21日 支部財政集約日
7月24日 女性健康診断
7月31日 あだちトイレサミット
7月31日 全員集合！夏祭り
8月5日 都知事選挙投票日
8月5日 執行委員会



暑中お見舞い 申し上げます

東京土建一般労働組合 足立支部
執行委員長 武藤 彰

各種お手続き 相談等などの お知らせ

土建国保に関するお願い

土建国保就業実態調査に

ご協力下さい

就業実態調査とは、東京土建国保組合が適切な運営をしているかの定期調査です。今回は、土建国保加入者「外注区分」に該当している3,400人が対象です。

年内100%提出を目標に足立支部では、4月から取組みを進めています。未提出の方には、改めて6月に分会を通してお渡ししています。申告書に記入・添付書類を添えて、所属分会の会計さん又は郵送にて提出お願いします。※未提出者は2017年度保険証保留となります。

出産にともなう扶養手続きと住民票提出のお願い

最近、登録上の住所と申請時の住所が異なるケースが増えています。出産にともなう土建国保の手続きについては、必ず世帯全員の住民票1通のご提出をお願いします。

夏の宿泊補助申請

土建国保加入者は年度内1回、宿泊施設(国内)を利用すると1人あたり3000円の補助金(65歳以上は5000円)が補助されます。指定の用紙に宿泊先名等の押印をもって申請でき

ますので、宿泊旅行の際には必ず申請書を持参しましょう。申請書はHPで取得できます。

就業規則作成、雇用労働問題は信頼の社会保険労務士へ

就業規則作成や人事労務管理の相談などを行っています。ご利用下さい。

上野仁社会保険労務士事務所
TEL 624017113

成年後見人制度の利用、相続、遺言相談は顧問弁護士へ

両親の介護は、多くの組合員の悩みになっています。一人暮らしの老人が悪質な訪問販売や電話勧誘による高額商品購入に巻き込まれる事件も増加しています。

このような問題解決に弁護士が相談にのります。

北千住法律事務所

(組合顧問弁護士事務所)

足立区千住1-24-4-2階
TEL 387010171

夏休み・お盆期間の事務所業務について

組合事務所は、お盆期間(8月12~17日)も通常通り業務をおこなっています。ただし、書記職員が交代して夏休みを取得いたしますので、ご要望に添えない場合もございます。

支部事務所受付時間は、17時までです。何卒ご容赦下さい。

あだちトイレしサミット

「学校トイレしを明るくきれいに」

足立区教育長は第1回区議会定例会にて、トイレ洋式化の課題に対し「平成28年度内にトイレ改善実施計画書を策定し、平成29年度から平成35年度までに実施する」と表明しました。

学校のトイレ問題は子ども達の健康面にも大きく影響し、また、災害時には地域の地元小学校が避難所の拠点となります。

「とき」7月26日(火)

開場18時~ 開会19時~

「場所」足立区役所庁舎ホール

「参加要請」分会13人以上

※行動費あり

※トイレサミット開催につき、支部受付業務は、16時までにご来所をお願いします。

17時以降は留守電となります。予めご了承ください。

ローンを借りたい

これからの季節、旅行や帰省で出費がかさむ時期になります。現在では夏休みを利用した子どもの短期語学、研修留学なども盛んに行われています。ろうきんの目的自由フリーローン「マイプラン」なら他行からの借換もでき、最大で3・875% (提示金利7・075%)と低利率で安心です。北千住のローンセンターなら土・日曜日でも相談できます。

中央労働金庫千住支店
388212121

賃金調査の取組について

賃金調査票は、組合員の実態を把握することで、国や業界に対して建設従事者の賃金引上げや労働環境整備につなげているものです。

特に職種ごとの動きなど組合員からこそ幅広い賃金を知ることができています。この調査結果を税務署などに提出することは一切ありませんのでご理解をお願いします。

先月ご提出いただけなかった方は、今月群役員さんへ提出をお願いいたします。

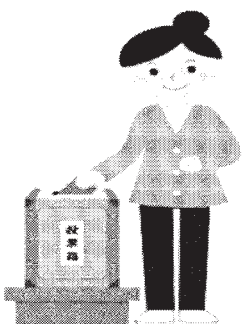
「群会議報告書への回答」

満18歳の方から選挙権

家族みんなで投票に行こう!

7月31日は「東京都知事選挙」

投票日に仕事や外出の方は、期日前投票を!



求人集

足立支部では、あくまでも情報提供のみとさせていただきます。契約内容等における責任は一切負いかねます。

ガス配管工 / (有)日景管工 / 日景一志 (六木) / 社員4〜5人 / 要普通免許 / 090・33318・3532

給排水配管工 / 六水工業 / 村上弘樹 (西新井) / 社員・見習3人 / 経験者・見習・経験不問・普通免許 / 080・1167・7877

防水・シーリング・施工管理 / (株)イノベイト / 西野直樹 (千住) / 常用他5人以上 / 経験不問 / 03・5647・2550

施工管理 / (株)丸巧 / 遠藤勝久 (事業所) / 社員1人 / 経験者・施工管理技術士取得者尚可 / 03・6809・8011

高工・塗装工・防水工 / (株)フェアケイ / 福田導男 (千住) / 請負・社員4〜5人 / 未経験可 / 03・6315・0003

クロス工 / (株)エゴジック / 松本智恵 (中梅) / 手間・請負2〜3人 / 経験者・普通免許 / 03・5845・5825

建築金物 / 長山工業 / 長山秀一 (新中川) / 常用2〜3人 / 経験不問・詳細面談 / 03・5697・5227

CADオペレーター / (株)チヨサンテク / 金内祐二 (事業所) / 常用2〜3人 / 経験不問 / 03・3893・2333

今月のお知らせ

税金なんでも相談 (要予約)

7月22日 (金) 14時〜
協力・江北経理事務所

法律相談 (顧問弁護士・北千住法律事務所)

7月27日 (水) 14時〜 (要予約)

署名等のお願い

◇建設国保予算要求ハガキ (4枚連記)
：組合員1枚
国の補助金は、私たちの保険料に大きく影響します。ハガキ組織人員100%を目指し取り組みます。

あだちトイレサミット

(足立区役所庁舎ホール)
7月26日 (火) 開場18時 開会19時
足立区役所庁舎ホール
分会13人以上 ※行動費あり

国民平和大行進 (竹ノ塚第5公園)

7月28日 (火) 9時集合〜
竹ノ塚第5公園 分会2人以上

アスベスト被害者救済駅宣 (北千住駅西口)

7月22日 (金) 18時〜
被害者の会、労働対策部員
柳原・千住・西新井・鹿浜・入谷舎
人 各分会2人厳守

消費税駅宣 (西新井駅東口)

7月22日 (金) 18時〜
足立東、新中川、綾瀬、六木、神明
本木、興本扇、江扇、栄、柳原
千住、西新井 各分会2人厳守

小規模事業者経営改善補助金学習会

区内小規模事業者が店舗改装・設備投資の際60万円を限度に費用の半分を補助する制度です。
7月25日 (月) 19時〜支部会館

青年部「BAOONクリエイション」

7月24日 (日) 11時〜葛西臨海公園
参加対象・青年部員のみ
詳細は、チラシをご確認ください。

「全員集合!夏まつり」

7月31日 (日) 10時〜14時まで
会場・支部会館
詳細は、チラシをご確認ください。

セツルメント診療所の日曜健診

セツルメント診療所は毎週日曜午前中に健康診断を受け付けています。
足立区東和4-20-7
[問合せ・申込] 3605-7747

柳原病院アスベスト外来

7月20日 (水)、8月10日 (水)
[問合せ・予約] 3882-1928

柳原病院の日曜健診

8月21日 (日)
足立区千住曙町37-8
[問合せ・申込] 5284-1800

募金のお願い

▼平和カンパ (世界大会代表派遣等)
群一袋、ご協力お願いします。



映画前売り券販売

当補助は組合員家族向けに組合費で行っている制度です。どけんファミリーカード提示で300円引きになります。

*今月のおすすめ

【映画】

嫌な女、ブルックリン、ホーンテッド・キャンパス、インデペンデンス・デイ、ワンピース、マネーモンスター、日本で一番悪い奴ら、TOO YOUNG TO DIE!、アリスインワンダーランド、ウォークラフト、ファインディングドリー、シン・ゴジラ、ターザン、アンパンマン、ルドルフとイッパイアツテナ、X-MEN、仮面ライダー、アイカツスターズ!、ゴーストバスターズ

【美術館】

ルノワール展、ヴェネツィア・ルネサンスの巨匠たち、ポンピドゥー・センター傑作展、エミールガレ、海のハンター展、水木しげるの大妖怪

【注意事項】

- *券を購入するさい、ファミリーカードの提示をお願いします。
- *購入枚数は家族人数分を目安とさせていただきます。
- *券の取り置きは行っておりません。
- *購入後の交換・返品はできませんのでご了承ください。

今月の講習会募集

【組合員向け案内】

2016年7月 群会議の話題版

東京土建一般労働組合 技術対策部
 申込・問合せ先 足立支部 電話03-5845-5011

職業訓練法人東京土建技術研修センター主催。申込は所属の支部事務所へ、受講申請書・受講料・認印・顔写真1枚(30×25mm・パソコン講習は不要)を持参します。※締切は2週間前(締切後も空きがあれば可、手数料500円をいただきます)。※遅刻厳禁。また技術研修センターには駐車場がありませんので、車での出席はお控え下さい。※キャンセルは、10日前までに技術センターへ連絡があれば全額返金、それ以降は手数料500円を差引いて返金します。※雇用保険助成金は事前申請が必要になったため、申込前に支部へ相談を

講習番号と講習名	日程(9時～または8時30分～)	受講料	受講資格/対象	内容	
作業主任者(共済・資格取得祝金対象)	1 木造建築物の組立て等	8/30～31(火水) 技術研修センター(池袋)	11,000円	経験3年以上	軒の高さが5m以上の木造建築物で、構造部材の組立て、屋根下地、外壁下地建具枠の取付作業(◎)
	2 足場の組立て等	①8/24～25(水木) ②9/27～28(火水) 技術研修センター(池袋)	11,000円	18歳以降の経験	つり足場、または高さ5m以上の構造の足場の組立・解体・変更の作業(◎)
	3 型枠支保工の組立て等	10/11～12(火水) 技術研修センター(池袋)	11,000円	経験3年以上	コンクリート打設に用いる型枠支保工の組立て・解体作業(◎)
	4 鉄骨の組立て等	次回11/1～2予定			高さ5m以上の鉄骨の組立て・解体の作業
	5 コンクリート造の工作物の解体等	10/26～27(水木) 技術研修センター(池袋)	11,000円	経験3年以上	高さ5m以上のコンクリート造の工作物の解体・破壊(◎)
	6 木材加工用機械	当面予定なし			丸のこ盤・かん盤等を5台以上有する作業場での作業
	7 地山及び土止めの掘削 支保工	10/3～5(月火水) 技術研修センター(池袋)	16,500円	経験3年以上	掘削面高さが2m以上となる地山掘削と土止め支保工組立て(腹おこし、切りばり、中間杭打ち等)作業(◎)
	8 有機溶剤	9/14～15(水木) 技術研修センター(池袋)	11,000円	18歳以上	有機溶剤指定物質のほか、塗料・シンナーに含有のエチルベンゼンや塗料剥離剤のジクロロメタン等を扱う作業(◎)
	9 石綿	7/25～26(月火) ※次回10月24～25日予定 技術研修センター(池袋)	11,000円	18歳以上	建築物の解体・改修で石綿が含まれる建材を除去する作業(◎)
	10 酸欠・硫化水素	①7/27～29(水木金) ②10/17～19(月火水) 技術研修センター(池袋)	19,000円	18歳以上	暗渠・マンホール・槽・ピットなど酸素欠乏症や硫化水素中毒にかかるおそれのある場所での作業(◎)
50 特定化学物質	次回11月9～10日予定		18歳以上	防水材などに含まれる特定化学物質を扱う作業	
職長	14 職長・安全衛生責任者教育(リスクアセスメント含む)	①7/13～14(水木)練馬支部会館 ③8/27～28(土日)渋谷支部会館 ②8/2～3(火水)技術研修センター ④10/4～5(火水)技術研修センター	14,000円	20歳以上がふさわしい	常時現場で直接指揮監督する「職長」と、元請との間で仕事の連絡・調整する「安全衛生責任者」となる方への教育。リスクアセスメント教育も実施します(◎)
	15 足場作業主任者能力向上教育	10/25(火) 技術研修センター(池袋)	8,000円	足場作業主任者修了者	作業主任者講習修了者はおおむね5年毎に受講が望ましいとされています ※修了証添付
特別教育など	44 新入職者教育	次回11月1～2日予定			事業所が行う法定の「雇入れ時教育」の一部を実施
	45 中堅者教育	次回11月14～16日予定			管理者やグループリーダー向け教育
	43-1 足場特別教育(未経験者コース)	①7/21(木) ②10/13(木) 技術研修センター(池袋)	7,000円	18歳以上	足場の組立て・解体・変更の作業に従事させる場合は、作業前に受講が必要に
	43-2 足場特別教育(既従事者コース)	①7/17午後(日)八王子支部会館 ③8/4午後(木)技術研修センター(池袋) ②7/24午前(日)北支部会館 ④8/21午前(日)大田支部会館 ※各支部で順次開催予定 ⑤8/30午後(火)技術研修センター(池袋)	4,200円	2015年6/30時点で18歳以上で、従事経験がある方	2017年6月までに受講が必要に ※各支部で順次開催予定
	16 石綿特別教育	9/20(火)午後1時～6時 技術研修センター(池袋)	4,200円	18歳以上	石綿が使用されている建築物等の解体・リフォームの作業に従事する労働者は、作業前に受講が必要
	17 石綿特別教育の補講	①7/27(水)、②8/2(火)、③8/24(水)、④8/30(火)、⑤9/6(火)、⑥9/14(水) いずれも技術研修センター(池袋) ①午後4時30分、②③④⑤午後5時30分	1,500円	2009年4月改正前の石綿特別教育修了者	追加教育が必要に(約1時間) ※修了証添付
	18 酸欠・硫化水素特別教育	9/13(火) 技術研修センター(池袋)	7,500円	18歳以上	暗渠・槽・ピット等、酸素欠乏症や硫化水素中毒のおそれのある場所での作業に必要
	19 低圧電気	①7/20(水) ②9/21(水) 技術研修センター(池袋)	7,500円	18歳以上	電動工具で使う仮設電源の開閉器の操作に必要な教育
	20 振動工具・刈払機	9/23(金) 多摩西部支部会館(昭島市)	13,000円	18歳以上	振動工具(チェーンソー以外)の取扱作業者の教育と刈払機取扱作業者の安全衛生教育を一日で実施
	47 チェーンソー	次回未定	13,000円	18歳以上	チェーンソーを用いて行う立木の伐木、かかり木の処理、造材
	48 ロープ高所作業	①7/12(火) ②9/1(木) 技術研修センター(池袋)	7,500円	18歳以上	2016年7月より、ビルの外装清掃・のり面保護工事などでロープを使用する作業では、受講が必要に。(実技あり)
	21 自由研削砥石	①7/27(水) ②9/4(日)西多摩支部会館 ③9/14(水)技術研修センター	7,500円	18歳以上	グラインダ(自由研削砥石)の運転、砥石取替作業に必要な
	22 丸のこ	①7/28午後(木)技術研修センター ②8/7(日)西多摩支部会館 ③9/15(木)技術研修センター	4,800円	18歳以上	丸のこは使用頻度が高く、事故も多発し重症となる例も多いため、正しい知識を基本から学びます
	23 熱中症	①7/17午前(日) ②7/28午後(木)技術研修センター ③9/15午後(木)技術研修センター 八王子支部会館	3,300円		熱中症は建設現場で多く発生しており、早めの対策が必要なことから、予防教育を行ないます
	24 丸のこ・熱中症セットコース	①7/28(木) ②9/15(木) 技術研修センター(池袋)	7,500円	18歳以上	多くの組合員に必要とされる「丸のこ」熱中症」の2つの特別教育を同時に取得できる、セット割引コース
25 電動工具安全取扱セットコース	①7/27～28(水木) ②9/14～15(水木) 技術研修センター(池袋)	14,000円	18歳以上	「自由研削砥石」「丸のこ」熱中症」特別教育3つセットの割引コース	
溶接	27 ガス溶接技能講習	9/24～25(土日)多摩職業能力開発センター(西立川)	16,000円	18歳以上	可燃性ガスを使用する溶接・溶断の作業に必要な(◎)
	28 アーク溶接	次回10月予定		18歳以上	アーク溶接作業は作業前に受講が必要
建設機械	11 玉掛	①7/12～14(火水木) ②9/9～11(金土日) 技術研修センター(池袋)(実技は板橋) 西多摩支部会館(羽村市)(青梅線小作駅)	21,000円	18歳以上	(☆☆☆ 組合主催 ☆☆☆) つり上げ荷重1t以上のクレーン等の玉掛
	12 小型移動式クレーン	9/8～10(木金土)西多摩支部会館 西多摩支部会館(羽村市)(青梅線小作駅近)	32,000円	18歳以上	(☆☆☆ 組合主催 ☆☆☆) つり上げ荷重5t未満の移動式クレーン運転
	外部 高所作業車	8/22～23(月火)※タダノ主催、写真当日持参 タダノ教習センター(江東区)	41,800円 39,800円	14Hコース:自動車免許(普・中・大)所持者 12Hコース:小型移動式クレーン運転技能講習修了者	
	外部 フォークリフト	8/23～26(火水木金)※IHI主催 IHI技術教習所(江東区)	38,000円	31Hコース:自動車免許(普・中・大)所持者	最大荷重1t以上
	13-1 車両系建設機械(整地等)	①9/15～17(木金土)西多摩支部会館(羽村市)(青梅線小作駅近)	37,000円	①小型車両系特別教育修了者かつ経験6ヶ月コース(当日に自動車運転免許証を所持の方も含む)	機体重量3t以上の整地・運搬・積込・掘削用機械運転(◎)
	13-2 技能講習	②9/16～17(金土)西多摩支部会館(羽村市)(青梅線小作駅近)		②小型車両系特別教育修了者かつ経験3ヶ月かつ自動車運転免許証所持者(※コピー添付)コース	
	26 小型車両系建設機械(整地等)特別教育(3t未満)	①7/7～8(木金) ②9/9～10(金土) 技術研修センター(池袋)(実技は板橋) 西多摩支部会館(羽村市)(青梅線小作駅)	15,000円	18歳以上	小型の整地・運搬・積込・掘削用 ※特別教育修了後の実務経験で技能講習(3t以上)が2～3日に短縮で受講
51 3t未満 整地等+解体用	9/11(日)午前 西多摩支部会館(羽村市)(青梅線小作駅近)	10,000円		小型車両系(整地用)特別教育修了者 ※修了証添付	
52 3t未満 整地等+解体用	9/9～11(金土日)西多摩支部会館(羽村市)(青梅線小作駅近)	24,000円	18歳以上	整地等用と解体用を同時に取得できる、セット割引コース	
受験準備	31 二級建築士 受験準備 製図講座	7/14(木)～9/8(木)技術研修センター(池袋) 木曜夜6時半～(8/11以外)と日曜9時～(8/14以外)	8万円		9月の製図試験にむけた講座。対象は受験申請を済ませた方、または来年受験に向けて勉強する方(◎)
	55 一級建築士 受験準備 製図講座	7/31(日)～10/2(日)技術研修センター(池袋) 【初開催】 日曜9時～18時(8/14以外)	8万円		10月の製図試験にむけた講座。対象は受験申請を済ませた方、または来年受験に向けて勉強する方
	32 2級建築 学科・実地	6/16(木)～10/27(木)技術研修センター(池袋) 木曜夜6時半～(お盆・10/20以外)と日曜屋7回(6/26・7/10・24・8/28・9/11・25・10/2)	9万円		11月に学科・実地の両方の試験があり、それに向けた受験準備講座です(◎) (お盆は8/4・11・18休み予定)
	33 3級建築 実地のみ	日曜午後5回(6/26・7/10・7/24・8/28・9/25)	3万円		
他	外部 増改築 新規 相談員 更新	10/20(木)技術研修センター(池袋) 新規は9時～、更新は午後2時～	30,000円 20,000円	経験10年以上	※リフォームセンターへの登録料込み
	P 40 JW-CAD習得	10/6～12/8木曜10回 技術研修センター(池袋) 9時半～15時半(11/3は休み、11/2(水)あり)	53,000円	パソコン基本操作ができる方	フリーソフトを使い、CAD初心者でも基本から平面・立面図までじっくり学習します(◎)
C 42 Excel(エクセル)基本	9/1・8・15木曜3回 技術研修センター(池袋) 9時半～15時半	19,000円	パソコン基本操作ができる方	計算機能、関数、効率良い作成などを学びます。オリジナル見積書を作りたい方にお勧め	
建築士講習(NPO東京土建ATEC)					
専用	建築士定期講習	①7/20(水)池袋、②8/30(火)池袋、③9/27(火)池袋、④11/4(金)東神奈川(全建総連神奈川県連会)	10,000円	3年度ごとに受講義務	
	管理建築士講習	①7/21(木)、②8/31(水)、③9/28(水) いずれも池袋(技術研修センター)	12,000円	管理建築士になる方	

◎印は青年部員への「青年部チャレンジ助成金」対象の講習です。80%以上出席が条件。講習後に青年部会で申請します。