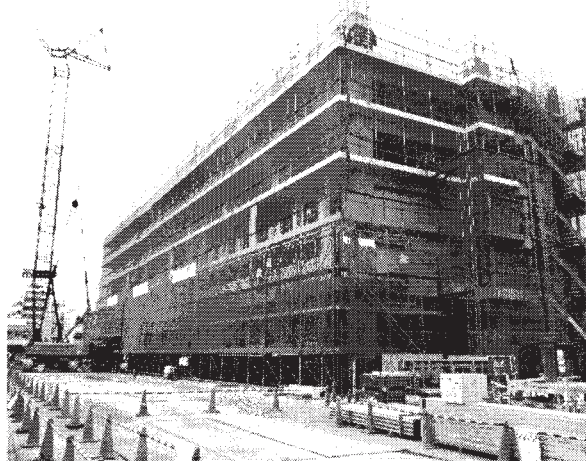


群会議の話題

熱中症対策に万全な準備を! 7月は労働安全週間、事故を未然に防ごう!

さあ、梅雨が明ければ夏本番。職人さんにとって過酷な夏が始まります。7月から8月にかけて建設現場で働く職人さんが熱中症を最も発症してしまう時期でもあります。

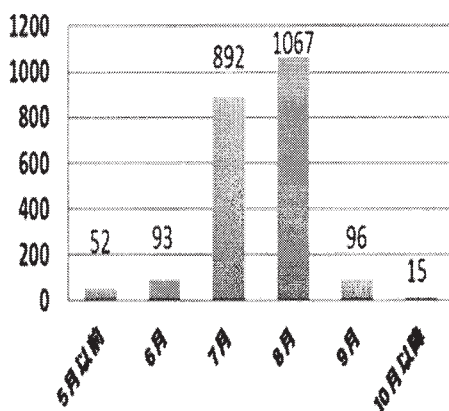
熱中症は重症化してしまうと命に関わるとても危険な病気です。自分の体力に過信することなく、熱中症対策に心掛けて仕事に従事して下さい。



一・平成28年度 熱中症で462人の労働者が死傷している

過去5年間（平成24年～平成28年）の職場での熱中症による死者数と疾病者数をみると平

熱中症による死傷別の月別状況(過去5年の計)



成25年の5300人を最多に、毎年400～500人を推移しており、平成28年度では462人の労働者が死傷しています。とりわけ、業種別に死傷者数を見ると、建設業が最も多く、次いで製造業で多く発生しており、全体の約5割を占める状況になっています。また、月別の熱中症の発生時期をみると、全体の9割が7月～8月に発生していますので、これから2ヶ月間は熱中症に注意していきましょう。(図参照)

二・熱中症を甘くみると危ない

熱中症の症状が発症しているにも関わらず、適切な処置しないと熱射病になってしまいます。入院して集中治療が必要な重症

土建足立支部
足・梅島1-2-26
TEL5845-5011
FAX5845-5014

NO.481
毎月15日発行
2017/7/15

7月20日 支部財政集約日
7月22日 足立花火大会
7月23日 女性健診
8月4日 執行委員会
8月7～9日 原水爆禁止世界大会
8月20日 足立平和のつどい

化するケースも考えられます。一度、重度の熱射病にかかり、体温が42度以上になってしまうと脳細胞が死滅して一生残るような深刻な後遺症（腎不全・脳障害）が残ってしまう場合が少なくありません。当然、毎年多くの労働者が熱中症で亡くなっています。

三・2017年の夏も猛暑予報

5月24日、気象庁は6月から8月までの3ヶ月予報を発表しました。夏の3か月間は全国的に気温が高くなって厳しい暑さとなる見込み。特に8月は太平洋高気圧が関東を覆って「猛暑」となる予想で、気象庁も熱中症に警戒を呼び掛けています。

四・熱中症予防3つのポイント

ポイント1

～体温を下げる工夫が必要～
職人さんは安全の面から、どうしても長袖長ズボンの作業が求められています。その中でも吸収性の高い綿生地や通気性の服を着ること。襟元がキツイ服や黒っぽい服も避けた方が良いでしょう。

ポイント2

～水分と塩分をこまめに補給すること～

10時、12時、15時の休憩時間などの水分補給は十分ではありません。少し手が空いた時間を見計らって水分と塩分（熱中アム）補給しましょう。水や麦茶やウーロン茶だけでは塩分の補給ができないのでダメです。水分と塩分の補給が一番ベストの飲料はスポーツドリンクです。

ポイント3

～体調管理をしっかりと～

寝不足、体調不良、二日酔いは熱中症を招く原因です。7月と8月は特に体調管理を意識しながら生活してください。

熱中症になってしまったら～症状と対処と医療機関～

症状	対処	医療機関
I度 めまい 立ちくらみ 大量の汗	涼しい場所に移動して水分・塩分補給	改善すれば病院に行く必要なし
II度 吐き気 頭痛 倦怠感	涼しい場所に移動して水分・塩分補給	早急に病院で適切な処置を
III度 意識障害 痙攣(けいれん) 会話が難しい	涼しい場所に移動して身体を冷やす	まよわず救急車を



東武動物公園 夏まつり開催のお知らせ

おとなも子どもも 東京土建足立支部プレゼント
一日中楽しめる♪

動物園 遊園地 プール

夏のまつりが
中心

2017年 雨天決行

日時 **8月27日(日)**

会場 **東武動物公園**

参加費 大人・子供ともに1,000円

先着1000人限定

参加対象 組合員・組合員の家族

参加のお申込と利用方法

申込書に参加費を添えて、群会議にてお申込下さい。当日、東武動物公園の西・東ゲート入口前に「土建テント」で受付をします。受付時に「一日フリーパス(リストバンド)」「うちわ」「抽選券(大抽選会用)」をお渡ししますので、受付をしていただかないとご入場できません。必ずお立ち寄りになって下さいませようお願い申し上げます。

大抽選会
豪華景品が当たる
も開催します!

交通アクセス

入場するには「土建テント」で受付が必要です

東京土建足立支部
TEL. 03-5845-5011

笑顔ひろがる夏休みイベント

8月27日(日) 東武動物公園
プール・遊園地・動物園、そして「豪華景品が当たる大抽選会」と一日中楽しめるイベントを開催します。詳細はチラシにて。

【開催日】

8月27日(日) 雨天決行

【参加費】

大人・子供ともに1,000円

【参加対象】

組合員・組合員の家族

【申込方法】

申込書に記入の上、参加費を添えて、群会議にて申込下さい。

【募集定員】

※先着1,000人限定



935人の組合員・家族が東武動物公園に集合
(2015年8月2日撮影)

【チケット配布方法】
開催当日に、東武動物公園の西・東入場ゲート前に設置する「土建テント」にて受付・配布させていただきます。

どけん国保 補助金獲得に向けて

◆組合員1人1シートのハガキ要請行動に取り組みます

ハガキ要請は国や都に仲間の声を伝える運動です。厚生労働省も私たちのハガキを国民の声、そして要求として受け止めているからこそ、補助金獲得の成果を築けたのです。全ての組合員が記入、提出するようにしましょう。

要請ハガキは今月の群会議で取り組みます。皆様のご理解ご協力よろしくお願ひします。

◆夏の宿泊補助申請

土建国保加入者は年度内1回宿泊施設(国内)を利用すると1人あたり3,000円の補助金(65歳以上は5,000円)が補助されます。

指定の用紙に宿泊先名等の押印をもって申請できますので、宿泊旅行の際には必ず申請書を持参しましょう。申請書はHPで取得できます。

厚生年金「算定基礎届」 お手続きを忘れずに

算定基礎届は被保険者の保険料や保険給付の基礎となる標準報酬月額を決定するための、年に一度行う大切な届出です。該当する事業所に郵送で指定日を事前通知をします。

算定基礎届の書類は、年金事務所から直接、事業所に郵送されるので、組合受付時に忘れずに持参するようにして下さい。

受付期間

7月4日(火)～7月31日(月)

※指定日制(7月6日・金土日 祝祭日除く)

夏休み・お盆期間の 事務所業務について

組合事務所は、お盆期間8月11日(金)～16日(水)も通常通り業務をおこなっています。
(土・日・祝祭日を除く)

ただし、書記職員が交代して夏休みを取得いたしますので、ご要望に添えない場合もございます。支部事務所受付時間は、17時までです。何卒ご容赦下さい。



厚生年金と土建国保セット加入できます。

土建国保に加入している方が、社会保険に加入している事業所に雇用された場合にも引き続き土建国保を持つことができます。また、会社を作った際(法人成り)にも事前に組合と相談を行い年金事務所の承認を受けることによって「土建国保+厚生年金」に加入できます。

詳しくは、組合事務所までお問い合わせください。

生活まるごと安心パック



東京土建の「火災共済」「地震共済」「自転車保険」は組合員の皆さんのくらしを守ります。今ならこの3制度に新規で同時加入していただくと、クオカード1000円分がプレゼントされます。

※プレゼント期間は2018年3月1日発効まで。※3制度が2ヶ月以内に全て新規に発効した場合に適用されます。

求人募集

足立支部では、あくまでも情報提供のみとさせていただきます。契約内容等における責任は一切負いかねます。

ALC・押出成形板工／(有)エスアイ工業
飯塚佐喜男(花保)／正規雇用2人／経験者・見習／090・2499・3492

防水工各種／(株)みつわ巧芸／東本光史(事業所)／常用・請負・正規雇用3人以上・請負契約(会社へ問合せ)／経験者・普通免許・資格／03・3856・4051

解体・重機オペ／(有)橋興業／橋勝(血沼)／正規雇用2人(資格取得支援有)／不問／090・8587・1651

大工／(株)市毛工務店／市毛実(血沼) 正規雇用1人(60歳迄)／経験者・見習・普免／090・5314・8182

鳶／(株)光建設／吉岡光宏(平野)／正規雇用3人／不問／090・5336・2567

電工・現場代理人／エース電設(株)／江口昌義(千住)／正規雇用2人／経験者・見習・不問／090・3310・4605

鳶／(株)クローラップ／泉俊之介(鹿浜)／正規雇用3人以上／経験者・見習／090・5516・0760

空調／(有)小林設備工業／小林重男(橋谷在家)／正規雇用・常用2〜3人／経験者・不問／03・3856・5796

職種／会社名／事業主名(所属)／雇用形態・雇用希望人数／条件／問合せ先

今月のお知らせ

税金なんでも相談(要予約)

7月28日(金) 14時〜
協力・江北経理事務所

法律相談(顧問弁護士・北千住法律事務所)

7月26日(水) 14時〜(要予約)

署名等のお願い

◇建設国保予算要求ハガキ(4枚連記) : 組合員1枚
国の補助金は、私たちの保険料に大きく影響します。ハガキ組織人員100%を目指し取り組みます。
◇原発再稼働反対署名 : 群2枚
◇平和安全保障関連法廃止署名 : 群1枚

アスベスト被害者救済駅宣(北千住駅西口)

7月21日(金) 18時〜
被害者の会、労働対策部員
平野・花畑・花保・足立東・新中川各分会2人厳守

消費税駅宣(西新井駅東口)

7月21日(金) 19時〜時間に注意
足立東、新中川、綾瀬、六木、神明本木、興本扇、江扇、栄、柳原千住、西新井 各分会2人厳守

原水爆禁止署名駅宣

7月21日(金) 10時〜11時 大師駅前
憲法・平和対策部員、9条の会員

国民平和大行進(竹ノ塚第5公園)

7月28日(金) 9時集合〜
竹ノ塚第5公園 分会2人以上

事業融資金融セミナー(足立支部会館)

8月7日(月) 開会19時
講師・東京東信用金庫労働組合
執行委員長 植草克己さん

第29回あだち平和のつどい(足立支部会館)

8月20日(日) 10時〜 参加費無料
講師・白神優理子弁護士
※お昼は、すいとんを用意します。

セツルメント診療所の日曜健診

セツルメント診療所は毎週日曜午前中に健康診断を受け付けています。
足立区東和4-1-20-17
[問合せ・申込] 3605-7747

柳原病院アスベスト外来

7月19日(水) 8月9・23日(水)
[問合せ・予約] 3882-1928

柳原病院の日曜健診

8月20日(日)
足立区千住曙町37-8
[問合せ・申込] 5284-1800

募金のお願い

▼平和カンパ(世界大会代表派遣等)
群1袋、ご協力お願いします。

映画前売り券販売

当補助は組合員家族向けに組合費で行っている制度です。どけんファミリーカード提示で300円引きになります。

*今月のおすすめ

【映画】
銀魂、ライフ、パワーレンジャー、アンパンマン、忍びの国、メアリと魔女の花、怪盗グルーのミニオン大脱走、パイレーツオブカリビアン、カーズ、ザ・マミー、君の隣をたべたい、トランスフォーマー、ジョジョの奇妙な冒険、仮面ライダー、スパイダーマン、HIGH&LOW、ワンダーウーマン、ポケモン

【美術館】

デイズニートアート展、ジャコメッティ展、ボストン美術館の至宝展、タイ〜仏の国の輝き、深海、ベルギー奇想の系譜、おもしろびじゅつワンダーランド2017

【イベント】

ウルトラマンフェスティバル2017

【注意事項】

*券を購入するさい、ファミリーカードの提示をお願いします。
*購入枚数は家族人数分を目安とさせていただきます。
*券の取り置きは行っておりません。
*購入後の交換・返品はできませんのでご了承ください。

今月の講習会募集【組合員向け案内】

2017年7月 群会議の話題版
東京土建一般労働組合 足立支部
申込・問合せ先 電話03-5845-5011

職業訓練法人東京土建技術研修センター主催。申込は所属の支部事務所へ、受講申請書・受講料・認印・顔写真1枚(30×25mm・パソコン講習は不要)を持参します。※締切は2週間前(締切後も空きがあれば可、手数料500円をいただきます)。※遅刻厳禁。また技術研修センターには駐車場がありませんので、車での出席はお控え下さい。※キャンセルは、10日前までに技術センターへ連絡があれば全額返金、それ以降は手数料500円を差引いて返金します。※雇用保険助成金は事前申請が必要になったため、申込前に支部へ相談を

講習番号と講習名	日程 (9時～または8時30分～)	受講料	受講資格/対象	内容
1 木造建築物の組立て等	9/20～21(水木) 技術研修センター(池袋)	11,000円	経験 3年以上	軒の高さが5m以上の木造建築物で、構造部材の組立て、屋根下地、外壁下地、建具枠の取付作業(◎)
2 足場の組立て等	①9/13～14(水木) ②10/28～29(土日) 技術研修センター(池袋) 府中国立支部会館(武蔵野線北府中駅前)	11,000円	18歳以降の経験3年以上	つり足場、または高さ5m以上の構造の足場の組立・解体・変更の作業(◎)
3 型枠支保工の組立て等	10/14～15(土日) 村山大和支部会館(武蔵村山市)	11,000円	経験 3年以上	コンクリート打設に用いる型枠支保工の組立て・解体作業(◎)
5 コンクリート造の工作物の解体等	10/11～12(水木) 技術研修センター(池袋)	11,000円	経験 3年以上	高さ5m以上のコンクリート造の工作物の解体・破壊(◎)
7 地山及び土止め掘削 支保工	10/24～26(火水木) 技術研修センター(池袋)	16,500円	経験 3年以上	掘削面高さが2m以上となる地山掘削と土止め支保工組立て(腹おこし、切りばり、中間杭打ち等)作業(◎)
8 有機溶剤	①7/21～22(金土) ②9/11～12(月火) 西多摩支部会館(羽村市) 技術研修センター(池袋)	11,000円	18歳以上	有機溶剤指定物質のほか、塗料・シンナーに含有のエチルベンゼンや塗料剥離剤のシクロメタン等を扱う作業(◎)
9 石綿	①7/18～19(火水) ②10/17～18(火水) 技術研修センター(池袋)	11,000円	18歳以上	建築物の解体・改修で石綿が含まれる建材を除去する作業(◎)
10 酸欠・硫化水素	9/29～10/1(金土日) 多摩西部支部会館(昭島市)	19,000円	18歳以上	暗渠・マンホール・槽・ピットなど酸素欠乏症や硫化水素中毒にかかるおそれのある場所での作業(◎)
14 職長・安全衛生責任者教育 (リスクアセスメント含む)	①8/2～3(水木) ②9/6～7(水木) ③10/11～12(水木) 技術研修センター(池袋) 技術研修センター	14,000円	20歳以上がふさわしい	常時現場で直接指揮監督する「職長」と、元請との間で仕事の連絡・調整する「安全衛生責任者」となる方への教育。リスクアセスメント教育も実施します(◎)
99 職長・安全衛生責任者 能力向上教育	9/27(水) 【組合初開催】 技術研修センター(池袋)	8,000円	職長・安全衛生責任者教育(RA含)修了者 ※修了証添付	国の新たな指針が示され、おおむね5年毎に受講が望ましいとされています
15 足場作業主任者 能力向上教育	①7/27(木) ②10/31(火) 技術研修センター(池袋) 技術研修センター(池袋)	8,000円	足場作業主任者修了者 ※修了証添付	作業主任者講習修了者はおおむね5年毎に受講が望ましいとされています
44 新入職者教育	9/4～5(月火) 技術研修センター(池袋)	9,300円	18歳以上	入職者に対して事業所が行う法定の「雇入れ時教育」の一部を実施し、「足場」「熱中症」の2つの特別教育も取得できる、セット割引コース
43-1 足場特別教育	①7/20(木) ②8/25(金) ③9/5(火) 技術研修センター(池袋) 都立職業能力開発センター-府中校(府中市)	7,000円	18歳以上	足場の組立て・解体・変更の作業に必要。脚立足場・可搬式作業台の連結・ローリングタワー等も足場扱いになります
16 石綿特別教育	①7/25午後(火) ②9/19午後(火) 技術研修センター(池袋) 技術研修センター(池袋)	4,200円	18歳以上	石綿が使用されている建築物等の解体・リフォームの作業に従事する労働者は、作業前に受講が必要
19 低圧電気	7/26(水) 次回10月頃予定 技術研修センター(池袋)	7,500円	18歳以上	電動工具で使う仮設電源の開閉器の操作に必要な教育
57 巻上げ機	7/27(木) 技術研修センター(池袋) 【組合初開催】	10,000円	低圧電気特別教育修了者(※修了証添付)で、巻上機作業経験者	
58 低圧電気・巻上機 セットコース【NEW】	7/26～27(水木) 次回10月頃予定 技術研修センター(池袋)	16,500円	18歳以上	動力により駆動される巻上げ機(ウインチ)の運転。仮設電源に必要な「低圧電気」との、セット割引コース
47 チェーンソー	7/15～16(土日) 次回未定 西多摩支部会館(羽村市)(青梅線小作駅近く)	13,000円	18歳以上	チェーンソーを用いて行う立木の伐木、かかり木の処理、造材
21 自由研削砥石	①7/26(水) ②9/20(水) 技術研修センター(池袋) 技術研修センター(池袋)	7,500円	18歳以上	グラインダ(自由研削砥石)の運転、砥石取替作業に必要
22 丸のこ	①7/27(木) ③9/21(木) 技術研修センター(池袋) 技術研修センター(池袋)	4,800円	18歳以上	丸のこは使用頻度が高く、事故も多発し重症となる例も多いため、正しい知識を基本から学びます
23 熱中症	①7/27午後(木) ③9/21午後(木) 技術研修センター(池袋) 技術研修センター(池袋)	3,300円		熱中症は建設現場で多く発生しており、早めの対策が必要ことから、予防教育を行ないます
24 丸のこ・熱中症 セットコース	①7/27(木) ③9/21(木) 技術研修センター(池袋) 技術研修センター(池袋)	7,500円	18歳以上	多くの組合員に必要とされる「丸のこ」「熱中症」の2つの特別教育を同時に取得できる、セット割引コース
25 電動工具安全取扱 セットコース	①7/26～27(水木) ③9/20～21(水木) 技術研修センター(池袋) 技術研修センター(池袋)	14,000円	18歳以上	「自由研削砥石」「丸のこ」「熱中症」特別教育3つセットの割引コース
56 石綿・電動工具 セットコース【NEW】	①7/25～27(火水木)1日目は午後から ③9/19～21(火水木) 技術研修センター(池袋) 技術研修センター(池袋)	17,200円	18歳以上	「石綿」「自由研削砥石」「丸のこ」「熱中症」特別教育4つセット割引コース。改修工事では石綿も必要となります
27 ガス溶接 技能講習	9/2～3(土日) 多摩職業能力開発センター(昭島市)(西立川駅近く)	16,000円	18歳以上	可燃性ガスを使用する溶接・溶断の作業に必要(◎)
11 玉掛	①7/21～23(金土日) ②9/15～17(金土日) 東大和市商工会館(実技は武蔵村山市) 西多摩支部会館 ③10/3～5(火水木) 技術研修センター(実技は板橋)	21,000円	18歳以上	(☆☆☆ 組合主催 ☆☆☆) つり上げ荷重1t以上のクレーン等の玉掛(◎)
12 小型移動式クレーン	9/14～16(木金土) 西多摩支部会館(羽村市)	32,000円	18歳以上	(☆☆☆ 組合主催 ☆☆☆)
13-1 車両系建設機械 (整地等)	①7/27～29(木金土) 西多摩支部会館(羽村市)(青梅線小作駅近く) 1日目は午後のみ1時30分～	37,000円	特別教育修了証コピー添付	①小型車両系特別教育修了者かつ経験6ヶ月コース(当日に自動車運転免許証を所持の方も含む) ②小型車両系特別教育修了者かつ経験3ヶ月かつ自動車運転免許証所持者(※コピー添付)コース
13-2 技能講習	②7/28～29(金土) 西多摩支部会館(羽村市)(青梅線小作駅近く)			機体重量3t以上の整地・運搬・積込・掘削用機械運転(◎)
26 小型車両系 整地等用	9/15～16(金土) 西多摩支部会館(羽村市)(青梅線小作駅近く)	15,000円	18歳以上	小型の整地・運搬・積込・掘削用 ※特別教育修了後の実務経験で技能講習(3t以上)が2～3日に短縮で受講可
51 建設機械 解体用 特別教育	9/17(日) 西多摩支部会館	10,000円	小型車両系(整地用)特別教育修了者	
52 特別教育 (3t未満)	9/15～17(金土日) 西多摩支部会館(羽村市)(青梅線小作駅近く)	24,000円	18歳以上	整地等用と解体用を同時に取得できる、セット割引コース
59 不整地運搬車 特別教育【NEW】	7/15～16(土日) 次回未定 西多摩支部会館(羽村市)(青梅線小作駅近く)	15,000円	18歳以上	最大荷重1t未満の不整地運搬車の運転(実技あり)
31 二級建築士 受験準備 製図講座	7/13(木)～9/7(木) 技術研修センター(池袋) 木曜夜6時半～(8/17以外)と日曜9時～(8/13以外)	8万円		9月の製図試験にむけた講座。対象は受験申請を済ませた方、または来年度受験に向けて勉強する方(◎)
55 一級建築士 受験準備 製図講座	7/30(日)～10/1(日) 技術研修センター(池袋) 日曜9時～18時(8/13以外)	8万円		10月の製図試験にむけた講座。対象は受験申請を済ませた方、または来年度受験に向けて勉強する方
32 二級建築 施工管理 技士	6/22(木)～10/1(日) 技術研修センター(池袋) 木曜夜6時半～(お盆・9/28以外)と日曜昼8回(6/25・7/9・16・23・8/20・27・9/10・10/1)	9万円		11月に学科・実地の両方の試験があり、それに向けた受験準備講座です。対象は受験申請を済ませた方(途中参加可)(◎)(お盆は8/3・10・17休み)
33 1級建築 施工管理 技士	8/10(木)～10/12(木) 技術研修センター(池袋) 毎週木曜夜6時半～(8/17以外)と日曜昼2回(9/10・10/8予定)	4万円		10月の実地試験にむけた講座。対象は2級合格者または同レベルの知識があり、受験申請を済ませた方
外部 増改築 新規 相談員 更新	10/19(木) 技術研修センター 新規は9時～、更新は午後2時～(2016年3月末更新の方も)	30,000円 20,000円	経験10年以上	※リフォームセンターへの登録料込み
P 40 JW-CAD習得	10/5～12/7 木曜10回 技術研修センター(池袋) 9時半～15時半	53,000円	パソコン基本操作ができる方	フリーソフトを使い、CAD初心者でも基本から平面・立面図までじっくり学習します(◎)
C 42 Excel(エクセル)基本	9/5・12・19火曜3回 技術研修センター(池袋) 9時半～15時半	19,000円	パソコン基本操作ができる方	計算機能、関数、効率良い作成などを学びます。オリジナル見積書を作りたい方にお勧め
建築士講習(NPO東京土建ATEC)				
専 用	建築士定期講習 ①7/26(水)池袋、②8/25(金)けんせつプラザ東京(大久保)、③9/14(木)池袋	10,000円		3年度ごとに受講義務
	管理建築士講習 ①7/25(火)、②9/27(水) いずれも池袋(技術研修センター)	12,000円		管理建築士になる方

◎印は青年部員への「青年部チャレンジ助成金」対象の講習です。80%以上出席が条件。講習後に青年部会で申請します。

7月1日、法令により足場作業従事者は「足場特別教育」の受講が義務付けられました。
この作業に関わるほぼ全ての方が受講対象で、未受講だと事業主に罰則、作業員が現場入場できなかつたという声も既に寄せられています。
上記案内を参考の上、未受講で対象の方は早急に受講をお願いします。

